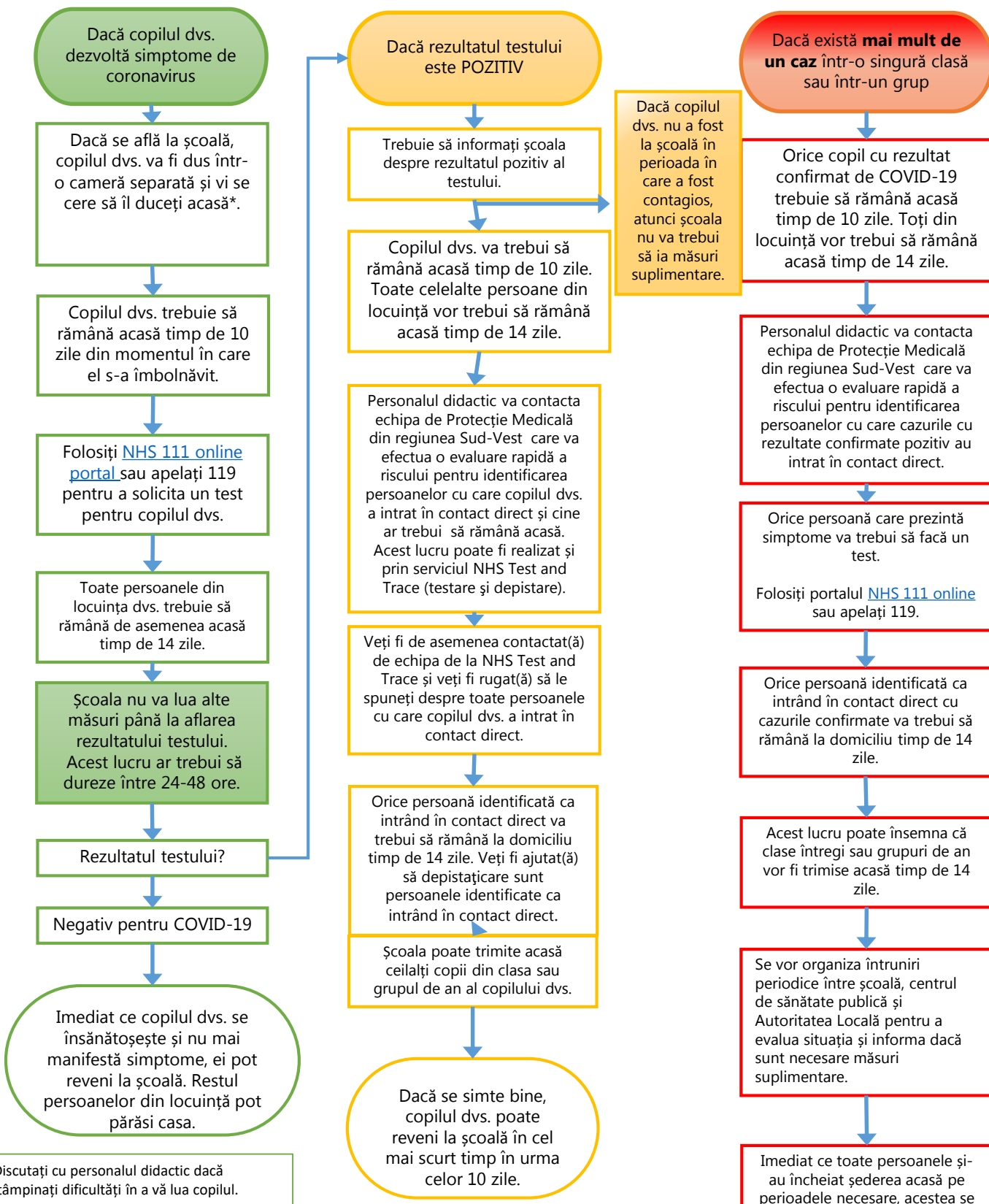


Gestionarea COVID-19 la copiii de vârstă școlară

Măsuri pentru părinți/îngrijitori

Dacă copilul dvs. prezintă oricare din simptomele coronavirusului: temperatură ridicată, tuse constantă, nouă și pierderea sau modificarea gustului sau mirosului, nu îl trimiteți la școală



*Discutați cu personalul didactic dacă întâmpinați dificultăți în a vă lua copilul.

Informații suplimentare:

Consiliere: gov.uk/coronavirus

Testare: nhs.uk/ask-for-a-coronavirus-test

Somerset Children and Young People (Centrul Educațional pentru Copii și Tineri din Somerset): <https://www.cypsomersethealth.org/>